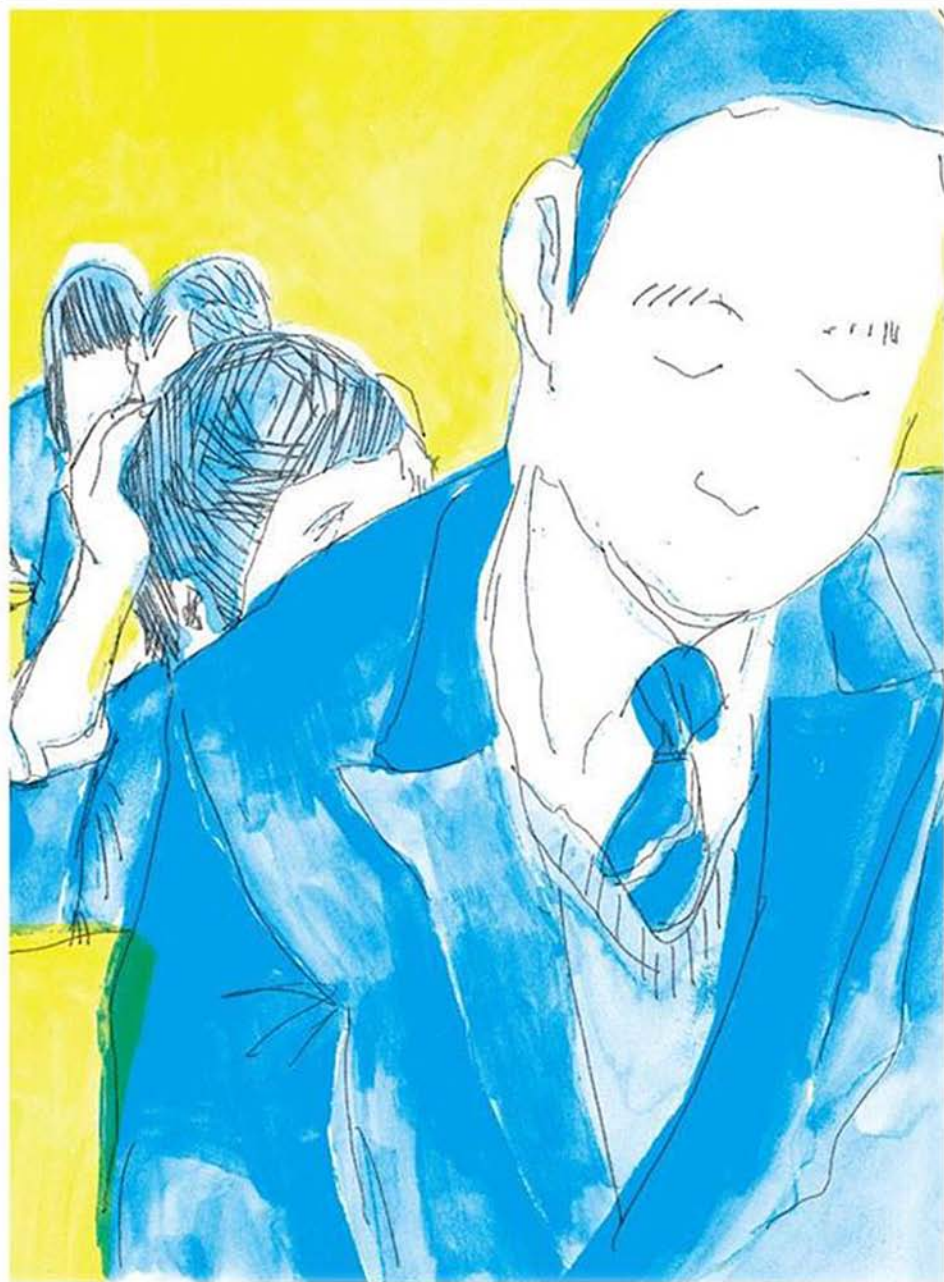


Exhibition



山形若手アーティスト展 Vol.07

パレード ○ 藤倉麻美

2016. 3/19土 — 4/10日 9:00~17:00 (3/19~3/31)
9:00~19:00 (4/1~4/10)

会場 白鷹町文化交流センター AYU:m (あゆーむ)
山形県西置賜郡白鷹町大字鮎貝 7331

入場料 一般 200 円・高校生以下無料

休館 月曜日 (月曜日が祝日の場合はその翌日)

問合せ 白鷹町文化交流センター
0238-85-9071
<http://www.ayu-m.jp/>

主催: 白鷹町文化交流センター



アクセス

自動車/山形市より国道 348 号線で約 35 分
電車/赤湯駅より山形鉄道フラワー長井線
[荒砥行き]で「四季の郷駅」下車(赤湯駅
から約 50 分) 徒歩約 4 分

本展覧会は県内に関係の深い若手アーティストの展覧会シリーズです。
第7回目となる今回は「藤倉麻美」の作品展「パレード」を開催いたします。
宮城県仙台市出身の藤倉は、東北芸術工科大学洋画領域を修了後、
現在は高校で美術指導を行ないながら制作活動をしています。
美術を「学び」ながら同時に「伝え」ている彼女が、
高校生たちとの日常から写し取った「瞬間」をどうぞお楽しみください。

作家プロフィール

藤倉麻美 | Asami Fujikura

1988年仙台市生まれ、東北芸術工科大学芸術文化専攻洋画領域修了
展示歴 2015 個展「バースデイ」(artroom ENOMA/ 仙台)
2014 個展「耽々/ドキュメント」(art complexcenter of tokyo/ 東京)
グループ展「うごめく東北の鼓動」(ギャラリー 58/ 銀座)
2013 グループ展「the brilliantwing」(art complexcenter of tokyo/ 東京)
2012 グループ展「perce」(スルガ台画廊/銀座)
受賞歴 2014 梅津五郎芸術賞 第1回全国公募展 一般の部 入選

関連企画: ギャラリートーク

パレードの進行方向 | 藤倉麻美 × 宮本武典

2016.3/20日 13:30~

白鷹町文化センターギャラリー内

※申込み不要、ただし入場料として 200 円。

藤倉麻美は絵を描く中で、何を捉え、またどこに進もうとしているのか。彼女の絵に描かれた者たちはどこへ進もうとしているのか。作品を読み解きながら、作家藤倉の目線の先、その進行方向を探っていきます。

トークゲストプロフィール

宮本武典 | Takenori Miyamoto

キュレーター。東北芸術工科大学美術館大学センター准教授・主任学芸員。「みちのおくの芸術祭 山形ビエンナーレ」プログラムディレクター。キュレーションを手がけた主な展覧会として、西雅秋「彫刻風土」、荒井良二「山形じゃあに」、石川直樹「異人」、向井山朋子「夜想曲/Nocturne」、大蔵村肘折温泉「ひじおりの灯」など。山形県文化振興懇談会委員。